

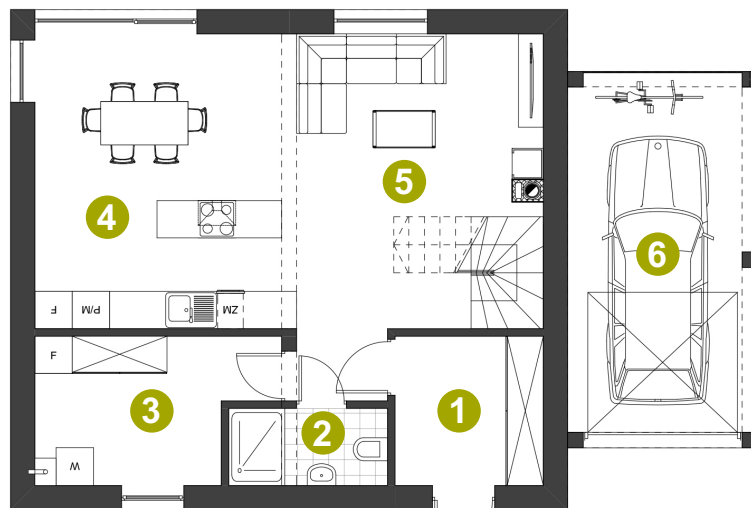


Dom: 65/1

Działka: 461 m²

Pow. całkowita: 152,36 m²

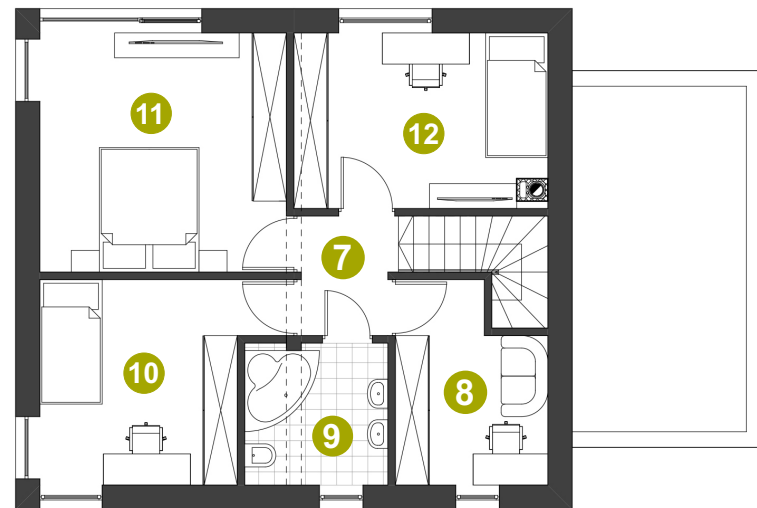
Pow. użytkowa: 126,21 m²



PARTER

Powierzchnia:

1 WIATROLĄP	5,71 m²
2 ŁAZIENKA	3,15 m²
3 POM. TECHNICZNE	8,18 m²
4 KUCHNIA + JADALNIA	19,82 m²
5 SALON + KL. SCHODOWA	20,28 m²
6 GARAŻ	16,00 m²



PIĘTRO

7 HALL	2,82 m²
8 POKÓJ	7,17 m²
9 ŁAZIENKA	5,22 m²
10 POKÓJ	11,26 m²
11 POKÓJ	15,29 m²
12 POKÓJ	11,31 m²
Suma	126,21 m²

